



# LA SOLUZIONE FLESSIBILE

**THE FLEXIBLE SOLUTION**  
**DIE FLEXIBLE LÖSUNG**  
**LA SOLUTION FLEXIBLE**

**AQUAPLUS** è la gamma di chiller e pompe di calore in R410A frutto della ricerca e dell'innovazione tecnologia CLINT. Disponibili in 10 grandezze da 47 a 180 kW, le unità della serie **AQUAPLUS** sono destinate a soddisfare applicazioni di tipo terziario o industriale.

Flessibilità è la caratteristica peculiare di questi nuovi chiller: sono infatti disponibili diverse soluzioni costruttive (unità base, supersilenziata, con gruppo di pompaggio integrato e con tecnologia AQUALOGIK) che rendono le nuove unità adatte a soddisfare molteplici esigenze di utilizzo, grazie anche a particolari accorgimenti tecnici e progettuali che ne permettono un immediato ed efficace utilizzo.

***AQUAPLUS** is the range of R410A chillers and heat pumps created through CLINT research and technological innovation. Available in 10 sizes from 47 to 180 kW, the **AQUAPLUS** series units are designed to meet tertiary or industrial type applications. Flexibility is the distinguishing feature of these new chillers: In fact, various construction solutions are available (base units, super silent, with built-in pumping unit and AQUALOGIK technology) that make the new units able to meet multiple needs, also thanks to the special technical and design details that permit immediate and efficient use.*

**AQUAPLUS** ist die Reihe der Chiller und Wärmepumpen mit R410A, die Ergebnis der Forschung und technologischen Innovation von CLINT ist. Lieferbar in 10 Größen von 47 bis 180 kW sind die Einheiten der Reihe **AQUAPLUS** dazu bestimmt, Anwendungen im Dienstleistungs- oder Industriesektor zu befriedigen.

Flexibilität ist die besondere Eigenschaft dieser neuen Chiller: sie sind in verschiedenen bautechnischen Lösungen lieferbar (Basis-einheiten, extrem schallgedämmte Einheiten, mit integrierter Pumpengruppe und mit Technologie AQUALOGIK), die die neuen Einheiten dazu eignen, zahlreiche Einsatzanforderungen zu befriedigen. Dies auch dank besonderer technischer und planungstechnischer Details, die einen sofortigen und wirkungsvollen Einsatz gestatten.

***AQUAPLUS** est la gamme de chillers et pompe à chaleur en R410A fruit de la recherche et de l'innovation technologique CLINT. Disponibles en 10 grandeurs de 47 à 180 kW, les unités de la série **AQUAPLUS** sont destinées à satisfaire les applications de type tertiaire ou industriel.*

*La flexibilité est la caractéristique de ces nouveaux chillers : il existe en effet plusieurs solutions de construction (unité de base, à très faible niveau sonore, avec groupe de pompage intégré et avec technologie AQUALOGIK) qui permettent aux nouvelles unités de satisfaire les nombreuses exigences d'utilisation, grâce aussi à de particulières solutions techniques et de conception qui permettent leur utilisation immédiate et efficace.*

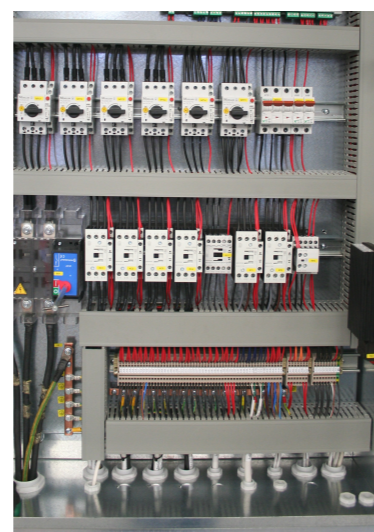


Una gamma completa e versatile per soddisfare qualunque esigenza in termini di spazio e di comfort.

*A complete and versatile range to meet any space and comfort need.*

Eine vollständige und vielseitige Produktreihe, um jedes Bedürfnis in Sachen Raum und Komfort zu befriedigen.

*Une gamme complète et éclectique pour satisfaire toutes les exigences en termes d'espace et de confort.*



Le versioni con tecnologia **AQUALOGIK** sono dotate di gruppo idronico integrato e pompa con INVERTER.

*Versions with **AQUALOGIK** technology are equipped with a built-in hydronic group and pump with INVERTER.*

Die Ausführungen mit Technologie **AQUALOGIK** verfügen über eine integrierte Hydronikgruppe und eine Pumpe mit INVERTER.

*Les versions avec technologie **AQUALOGIK** sont équipées d'un groupe hydronique intégré et d'une pompe avec INVERTER.*

# LA FORZA DELL'ENERGIA

**THE FORCE OF ENERGY**  
**DIE KRAFT DER ENERGIE**  
**LA FORCE DE L'ÉNERGIE**

Le unità **AQUAPLUS** con tecnologia AQUALOGIK sono in grado di adattare la velocità di rotazione dei ventilatori in funzione del carico termico dell'impianto e della temperatura dell'aria esterna: in questo modo l'unità è in grado di lavorare anche in condizioni limite (fino a -20°C in raffreddamento).

Le unità **AQUAPLUS** con tecnologia AQUALOGIK sono dotate di pompa con INVERTER a giri variabili che, gestita da uno speciale algoritmo, varia la portata d'acqua per poter garantire il funzionamento ottimale dell'unità qualora la temperatura dell'acqua o dell'aria esterna sia troppo alta o bassa.

Le unità **AQUAPLUS** sono dotate di logica capace di variare in modo dinamico i parametri di funzionamento della macchina, adattandole a quelle che sono le reali richieste di carico dell'impianto. La funzione permette di regolare il set point e di minimizzare i tempi di accensione dei compressori, garantendone il funzionamento anche in condizioni di basso contenuto d'acqua. L'accumulo non è quindi più indispensabile grazie a questa innovativa funzione che ne compensa l'assenza.

Die Einheiten **AQUAPLUS** mit Technologie AQUALOGIK können die Ventilatorzahl entsprechend der Heizlast der Anlage und der Außenlufttemperatur anpassen. auf diese Weise kann die Einheit auch unter Grenzbedingungen arbeiten (bis -20°C im Kühlbetrieb).

Die Einheiten **AQUAPLUS** mit Technologie AQUALOGIK verfügen über eine Pumpe mit INVERTER mit variabler Drehzahl, die von einem speziellen Algorithmus gesteuert wird und den Wasserdurchsatz variiert, um den optimalen Betrieb der Einheit garantieren zu können, falls die Wasser- oder Außenlufttemperatur zu hoch oder niedrig sein sollte.

Die Einheiten **AQUAPLUS** verfügen über eine Logik, die die Betriebsparameter der Maschine dynamisch variieren kann, und diese an die realen Lastanforderungen der Anlage anpasst. Die Funktion gestattet die Regelung des Sollwerts und die Verringerung der Anfahrzeit der Verdichter und garantiert so den Betrieb auch bei niedrigem Wasserinhalt. Der Pufferspeicher ist dank dieser innovativen Funktion, die sein Nichtvorhandensein kompensiert, nicht mehr unabdingbar.

**AQUA**  
Logik

*Les unités **AQUAPLUS** avec technologie AQUALOGIK peuvent adapter la vitesse de rotation des ventilateurs en fonction de la charge thermique de l'installation et de la température de l'air externe:*

*de cette manière, l'unité peut travailler même dans des conditions à la limite (jusqu'à -20°C en refroidissement). Les unités **AQUAPLUS** avec technologie AQUALOGIK sont équipées d'une pompe avec INVERTER à nombre de tours variable qui, gérée par un algorithme spécial, varie le débit d'eau pour pouvoir garantir le fonctionnement optimal de l'unité si la température de l'eau ou de l'air externe était trop élevée ou trop basse.*

*Les unités **AQUAPLUS** sont équipées d'une logique capable de varier, de manière dynamique, les paramètres de fonctionnement de la machine, en les adaptant à celles que sont les nécessités réelles de charge de l'installation. La fonction permet de régler la valeur de réglage et de minimiser les temps de mise en marche des compresseurs en garantissant leur fonctionnement même dans des conditions de faible contenu en eau. L'accumulation n'est donc plus indispensable grâce à cette fonction innovante qui compense son absence.*